

すみだ障害者就労支援総合センター

就労生活支援 あったまるん すみだ



がつよていひょう
11月予定表

月	火	水	木	金	土
	1	2	3 ぶんか 文化の日	4	5 13:30~15:00 こうざ S講座 「脳トレ〜クイズとことば 遊びで表現力を鍛えよう」
7 やかんかいほう 夜間開放 	8	9	10 やかんかいほう 夜間開放 	11	12 13:30~15:00 しえん G支援 「ゲームを通して チーム力を高めよう」
14 やかんかいほう 夜間開放 	15	16	17 やかんかいほう 夜間開放 	18	19 13:30~15:00 しえん G支援 「リズムに合わせて 棒体操」
21 やかんかいほう 夜間開放 	22	23 きんろうかんしゃ 勤労感謝 の日	24 やかんかいほう 夜間開放 	25	26 13:30~15:00 しえん G支援 もり 「森のクラフト 〜クリスマスリース」
28 やかんかいほう 夜間開放 	29	30			

■ 【開設時間】 かいせつじかん げつようび とうようび 月曜日～土曜日 9:00～20:00 (にちよう しゅくじつ のぞ 日曜・祝日を除く)

■ かいせつじかんない 開設時間内はいつでもよやくなくりよう利用することができます。

■ しごと せいかつ 仕事や生活についてのなやふあん悩みや不安などがありましたら、ちい小さなことでもけっこうです
のでごそうだん相談ください。

■ いえ しょくば 家「家」「職場」に加え、はたらひとびと 働く人々のだいさん 第三の居場所として「あったまるんすみだ」
をきがる りよう 気軽にご利用ください。

たまり場

あつたまろんホール（2階）かい 夜間開放やかんかいほう

実施曜日じっしやうび：まいしゅう 毎週 げつやうび 月曜日と もくやうび 木曜日

時間じかん：し 17:30 ~ し 19:30

■あつたまろんホールをたまり場ばとして開放かいほうします。

■本ほんや雑誌ざっし・ビデオびでう、簡単なゲームかんたん、~~飲み物の（有料ゆうりょう）~~などを

※しばらくの間あいだ、飲み物のの提供ていきょうは控えさせていただきます。

用意よういしています。

自由じゆうな雰囲気ふんいきで仲間なかまと交流こうりゅうを深めましょう。

■パソコンを自由じゆうに使うつかことができます。

（インターネットいんたーねっと、文書ぶんしょや表ひょうの作成さくせい、タイピング練習れんしゅうなど）

※申込みもうしこの必要ひつようはありません。当日とうじつに直接ちよくせつお越しこください。

新型しんがたコロナウイルスかんせんかくたいの感染拡大ふせを防ぐための措置そちとして
内容ないようが変更へんこうになる場合ばあいがあります。

【申込み・問合せもうしこ・といあわ】

すみだ障害者就労支援総合センター
就労生活支援 あつたまろん すみだ

すみだくみどり
墨田区緑4-25-4

でん 話わ：03-5600-2004

【スキルアップ講座・グループ支援に参加の皆さまへ】

- 参加の際は筆記用具とメモ帳またはノートを持参して下さい。
- 換気のため窓を開けることがあるので、寒さ暑さ対策をお願いします。
- 参加費はおつりのないように用意してください。
- 密を避ける対策をとりながら実施をしていますので、参加の皆さんも感染対策にご協力をお願いします。



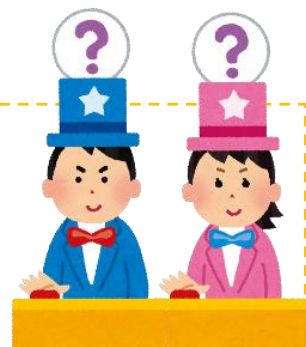
スキルアップ講座「脳トレ〜クイズと言葉遊びで表現力を鍛えよう」

11月5日(土) 13:30 ~ 15:00

◇クイズで間違いやすい言葉の違いを学びましょう。

◇クイズと言葉遊びを通して表現力を鍛え、

脳を活性化させよう！



◆抽選申込期間：10月25日(火) 9時 ~ 26日(水) 20時

参加費：33円(行事保険代) 定員：10人

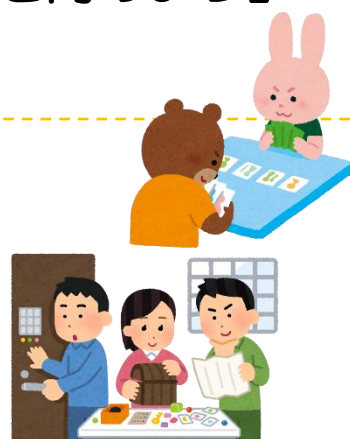
グループ支援「ゲームを通してチーム力を高めよう」

11月12日(土) 13:30 ~ 15:00

◇ゲームを達成する楽しさや難しさを体験しよう。

◇グループでいろいろなアイデアを出し合い、

チーム力を高めながら、ゲームをクリアしよう！



◆抽選申込期間：11月1日(火) 9時 ~ 2日(水) 20時

参加費：33円(行事保険代) 定員：12人

グループ支援

「リズムに合わせて棒体操」

11月19日(土) 13:30 ~ 15:00

◇日常生活でもできる棒体操を覚えて、

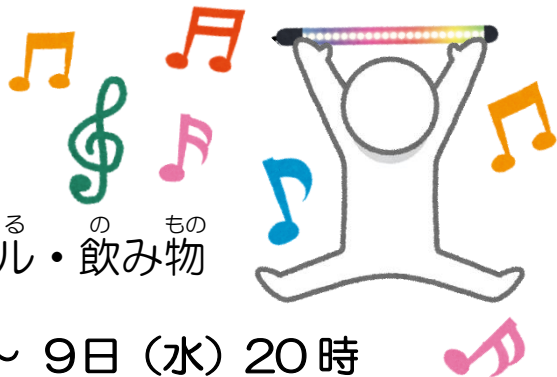
リズムにのりながら体幹を鍛えよう!

◇持ち物: 動きやすい服装・汗拭きタオル・飲み物

◆抽選申込期間: 11月8日(火) 9時 ~ 9日(水) 20時

参加費: 33円 (行事保険代)

定員: 8人



グループ支援

「森のクラフト~クリスマスリース」

11月26日(土) 13:30 ~ 15:00

◇木の枝や実など自然素材を使って、

クリスマスリースを作りましょう。

◇持ち物: 持ち帰り袋

◆抽選申込期間: 11月15日(火) 9時 ~ 16日(水) 20時

参加費: 300円 (材料費と行事保険代)

定員: 8人



『感染対策にご協力をお願いします!』

- * 講座の参加前や参加後に集まったの会食は控えてください。
- * 講座開始の30分以上前に来所しないでください。
- * 参加するときには清潔なマスクを必ず着用してください。
- * 体調が良くないときは参加しないようにしてください。

